

Arkusz Informacyjny

Przepustnice z przekładnią ślimakową VFY-WG, VFY-LG

Opis





Dane podstawowe:

- Podłączenie na wielowypust kuliście wykonanego dysku zapewnia przenoszenie dużego momentu obrotowego i minimalnych uderzeń hydraulicznych.
- Wysoka trwałość i niezawodność jako wynik zastosowania samosmarujących, nieścieralnych łożysk.
- Bezpieczeństwo: oś zabezpieczona przed wysunięciem sprężystym pierścieniem zabezpieczającym.
- Rodzaje korpusów: bezkołnierzowe z otworami centrującymi i z otworami gwintowanymi.
- Materiał korpusu: żeliwo szare EN GJL 250 (DIN GG25)
- Praca w pozycji pionowej i poziomej PN 16
- Dźwignia położeniowa z zapadką w 10 pozycjach.

Zamawianie

Przepustnice z przekładnią ślimakową

Typ	DN	k_{vs} (m ³ /h)	PN	T _{max.}	Nr kat.
 VFY-WG z otworami centrującymi	150	1212	16	120 °C	065B7361
	200	2500	16		065B7362
	250	3948	16		065B7363
	300	5635	16		065B7364
 VFY-LG z otworami gwintowanymi	150	1212	16	120 °C	065B7376
	200	2500	16		065B7377
	250	3948	16		065B7378
	300	5635	16		065B7379

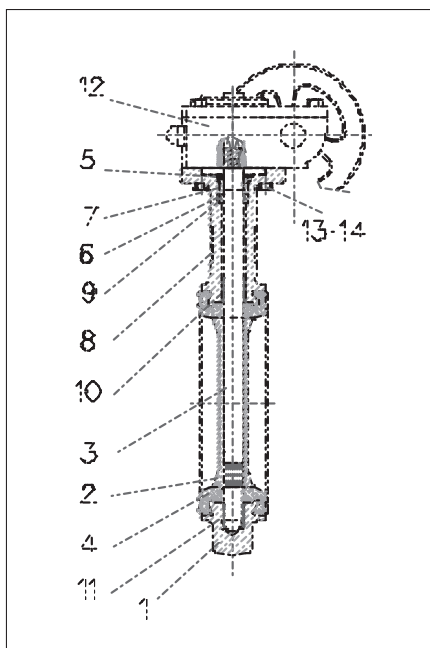
Arkuszyk Informacyjny Przepustnice z przekładnią ślimakową VFY-WG, VFY-LG

Dane techniczne

Typ	VFY-WG (z otworami centrującymi)	VFY-LG (z otworami gwintowanymi)
Montaż	Międzykołnierzowy	Na końcu rurociągu
DN	DN 150 ... DN 300	
Przeciek	Zg. z PED 97/23/CE, EN 12266-1, Klasa A*	
Zakresy ciśnieniowe	16 bar	
Temperatura czynnika	-10 ... +120 °C	
Czynnik	Woda lodowa 35% glikolu, woda gorąca	
Materiał korpusu	Żeliwo szare EN GJL 250 (DIN GG25)	
Przyłącze napędu	Zg. z ISO 5211 i standardem NF E 29-402	

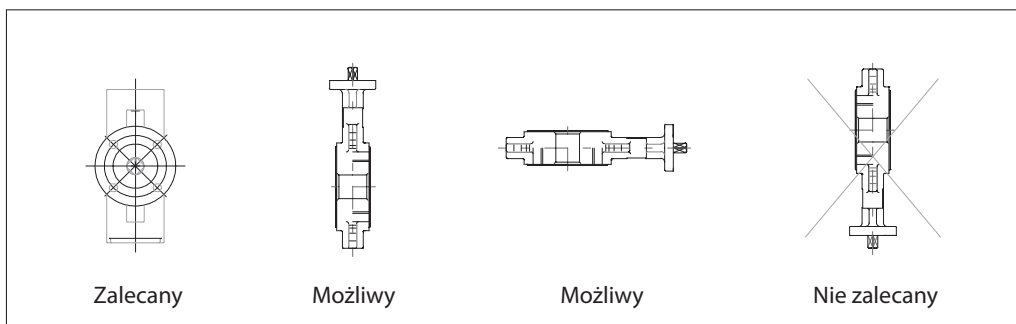
* Brak widocznego przecieku podczas procedury testowej (próby ciśnieniowej).

Budowa



Nr	Część	Materiał
1	Korpus	Żeliwo szare EN GJL 250 (DIN GG25)
2	Dysk	Żeliwo sferoidalne EN GJS 400-15 (DIN GGG40)
3	Trzpień	AISI 420
4	Wykładzina	EPDM
5	Pierścień sprężynujący	Stal XC 75 / stal nierdzewna
6	O-ring	Nitryl/Viton
7	Tulejka	IXEF
8	Tabliczka znamionowa	Aluminium
9	Tulejka ochronna	SS 304 L
10	Prowadnica (górne łożysko ślizgowe)	Stal cynkowana + PTFE
11	Prowadnica (dolne łożysko ślizgowe)	Stal cynkowana + PTFE
12	Obudowa przekładni ślimakowej	Żeliwo szare
13	Śruba	Stal cynkowana
14	Podkładka	Stal cynkowana

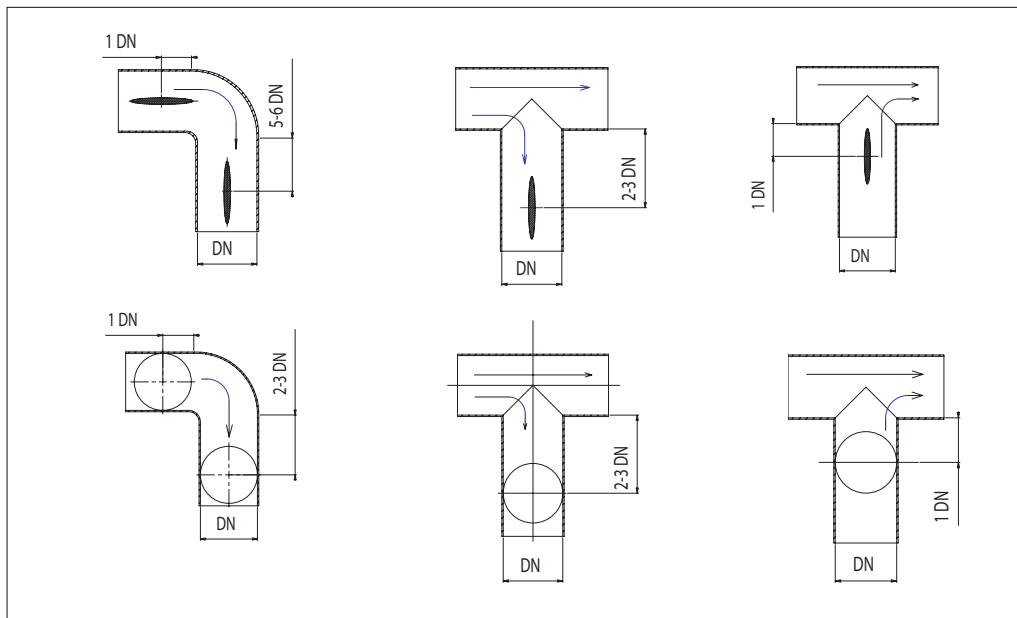
Sposób montażu



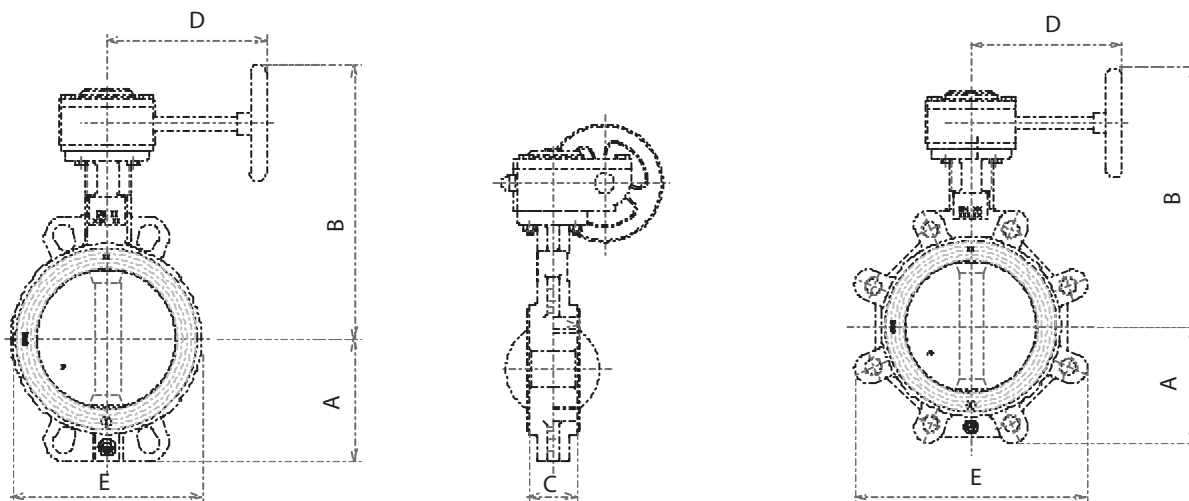
Arkusz Informacyjny Przepustnice z przekładnią ślimakową VFY-WG, VFY-LG

Zasady montażu

Zalecane jest zachowanie odległości przedstawionych na poniższych schematach w celu zwiększenia trwałości przepustnicy. Montaż przepustnicy w pobliżu kształtek i odgałęzień naraża na oddziaływanie turbulencji przyspieszających jej zużycie.



Wymiary



DN	A (mm)	B (mm)	C (mm)	D (mm)	E (mm)	Waga (kg)	
						z otworami centrującymi	z otworami gwintowanymi
150	132	294	56	171	206	10.6	14.2
200	164	374	60	188	265	18.1	24.5
250	200	469	68	341	318	30.8	35.8
300	238	494	78	341	371	40.8	49.8

Danfoss nie ponosi odpowiedzialności za możliwe błędy drukarskie w katalogach, broszurach i innych materiałach drukowanych. Dane techniczne zawarte w broszurze mogą ulec zmianie bez wcześniejszego uprzedzenia, jako efekt stałych ulepszeń i modyfikacji naszych urządzeń. Wszystkie znaki towarowe w tym materiale są własnością odpowiednich spółek. Nazwa Danfoss, logotyp Danfoss są znakami towarowymi Danfoss A/S. Wszelkie prawa zastrzeżone

**Danfoss LPM Sp. z o.o.**

Tuchom 147
80-209 Chwaszczyno
tel. (48 58) 512 91 00
fax: (48 58) 512 91 05

e-mail: lpmpoland@danfoss.com
<http://www.danfoss.pl>