

## Arkusz Informacyjny

# Zawory kulowe pełnoprzelotwe

### Opis

Zawory są zaworami typu ON/OFF (otwarty/zamknięty).

Zawory kulowe Danfoss zostały specjalnie zaprojektowane dla systemów sieci ciepłowniczych i innych systemów ciepłej wody, gdzie w celu zapobieżenia korozji stosowanym czynnikiem jest uzdatniona woda.

Posiadają całkowicie spawany korpus i tym samym odpowiadają wszystkim wymaganiom stawianym zaworom stosowanym do ciepłej wody. Zapewniają przy tym wysoki stopień bezpieczeństwa.

Zawory kulowe Danfoss mogą być również stosowane w instalacjach chłodniczych.



Zawory Danfoss posiadają uszczelnienie trzpienia typu PTFE/stal węglowa, bez elementów gumowych, które szybko ulegają procesowi starzenia. Uszczelnienie to zapewnia całkowitą szczelność oraz nieograniczony czas użytkowania w wysokiej i zmieniającej się temperaturze.

Zoptymalizowana konstrukcja zapewnia małe opory przepływu, a co za tym idzie wydatnie obniża koszty eksploatacji stacji pomp.

Specjalna konstrukcja systemu uszczelnienia z zastosowaniem dwóch pierścieni uszczelniających ze stali węglowej powleczonych PTFE zapewnia:

- optymalną szczelność
- stały nacisk uszczelnienia na kulę
- stały moment otwarcia – zamknięcia

Wszystkie zawory kulowe przed opuszczeniem fabryki przechodzą kontrolę końcową. Każdy zawór poddawany jest próbie szczelności i ciśnienia zgodnie z międzynarodowymi normami DIN i ISO (DIN EN 12266 część 1 i 2 oraz ISO 5208).

Wymiary i funkcjonalność są sprawdzane zgodnie z EN 12266 część 1 i 2.

Zawory kulowe Danfoss nie wymagają żadnych czynności konserwacyjnych.

Firma Danfoss A/S posiada certyfikat zgodności z ISO 9001, 14001 i OHSAS 18001, a także spełnia wymagania CE-PED.

## Arkusz Informacyjny Zawory kulowe pełnoprzelotowe

### Sposób zamawiania:

JIP-WW z końcówkami do spawania PN 25 / 40 lub

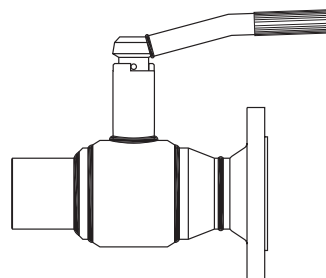
JIP-FF z końcówkami kołnierzowymi PN 16 / 25 / 40

DN mm	Nr kat. PN 25	Nr kat. PN 40	DN mm	Nr kat. PN 16	Nr kat. PN 25	Nr kat. PN 40
15	Patrz tab. PN 40 na prawo	065N0100	15	Patrz tab. PN 40 na prawo	Patrz tab. PN 40 na prawo	065N0300
20		065N1105	20			065N1305
25		065N1110	25			065N1310
32		065N1115	32			065N1315
40		065N1120	40			065N1320
50		065N1125	50			065N1325
65	065N1130	X	65	065N1230	065N1330	X
80	065N1135		80	065N1235	065N1335	
100	065N1740		100	065N1840	065N1940	
125	065N1745		125	065N1845	065N1945	
150	065N1751		150	065N1851	065N1950	

DN mm	Zawór z przekładnią ślimakową	Zawór z kołnierzem do zabudowy napędu	DN mm	Zawór z przekładnią ślimakową	Zawór z kołnierzem do zabudowy napędu	Zawór z przekładnią ślimakową	Zawór z kołnierzem do zabudowy napędu
	Nr kat. PN 25	Nr kat. PN 25		Nr kat. PN 16	Nr kat. PN 16	Nr kat. PN 25	Nr kat. PN 25
150	065N1151	065N1152	150	065N1251	065N1252	065N1351	065N1352
200	065N1156	065N1157	200	065N1256	065N1257	065N1356	065N1357
250	065N1161	065N1162	250	065N1261	065N1262	065N1361	065N1362
300	065N1166	065N1167	300	065N1266	065N1267	065N1366	065N1367
400	065N1176	065N1177	400	065N1276	065N1277	065N1376	065N1377

## Arkusz Informacyjny Zawory kulowe pełnoprzelotowe

JIP-FW z końcówkami,  
kołnierkową/do spawania  
PN 16 /25 / 40



DN mm	Nr kat. PN 16	Nr kat. PN 25	Nr kat. PN 40
15	X	X	065N0700
20			065N1705
25			065N1710
32			065N1715
40			065N1720
50			065N1725
65	065N1530	065N1630	X
80	065N1535	065N1635	
100	065N1955	065N1970	
125	065N1961	065N1975	
150	065N1965	065N1981	

DN mm	Zawór z przekładnią ślimakową	Zawór z kołnierzem do zabudowy napędu	Zawór z przekładnią ślimakową	Zawór z kołnierzem do zabudowy napędu
	Nr kat. PN 16	Nr kat. PN 16	Nr kat. PN 25	Nr kat. PN 25
150	065N1551	065N1552	065N1651	065N1652
200	065N1556	065N1557	065N1656	065N1657
250	065N1561	065N1562	065N1661	065N1662
300	065N1566	065N1567	065N1666	065N1667
400	065N1576	065N1577	065N1676	065N1677

Zakres produktów Danfossa obejmuje różnorodne rozwiązania dla różnych typów połączeń

AUMA NORM siłowniki elektryczne do zaworów kulowych Danfoss z lub bez AUMA Matic  
3 x 400 VAC / 50 Hz,  
TP 110/001



DN mm	Nr kat.	Nr kat. z AUMA Matic AM 01.01
65	065N8199	065N8399
80	065N8200	065N8400
100 - 125	065N8205	065N8405
150	065N8215	065N8415
200	065N8220	065N8420
250 - 300	065N8225	065N8425
400	065N8240	065N8440

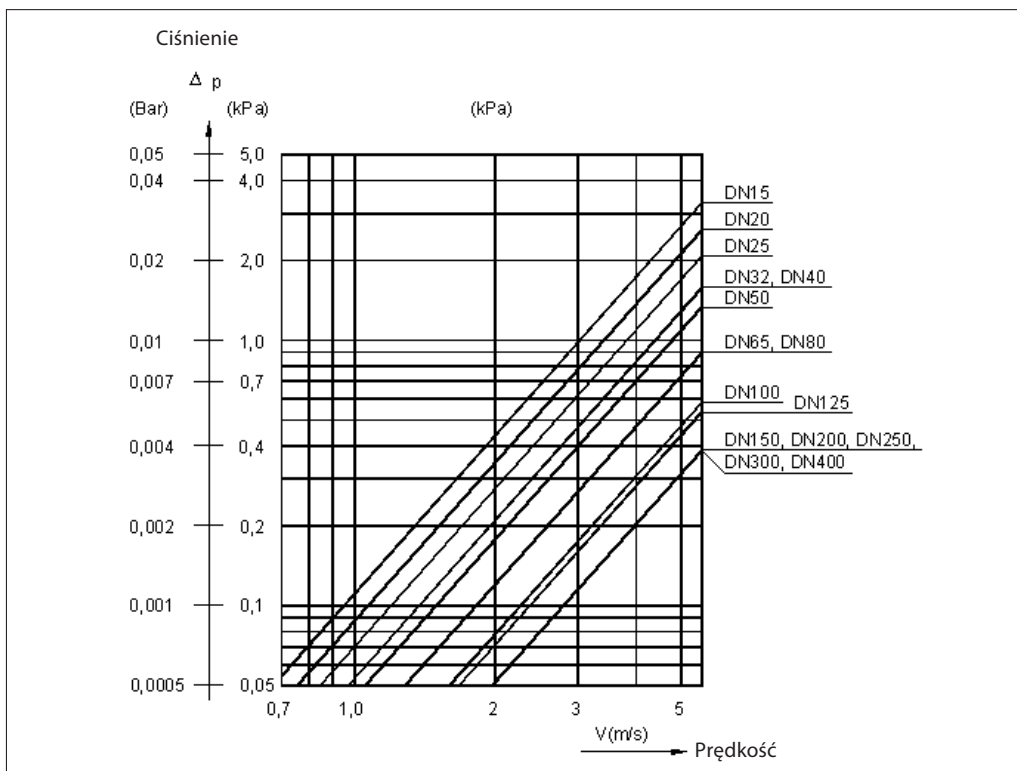
## Arkusz Informacyjny Zawory kulowe pełnoprzelotowe

Akcesoria do zaworów kulowych

Opis	Nr kat.	Opis	Nr kat.
Uchwyt do zaworów DN100 pełnoprzelotowych	065N8000	Przekładnia ślimakowa do DN 100/150 pełnoprzelotowych	065N8115
Uchwyt do zaworów DN125 – 150 pełnoprzelotowych	065N8001	Przekładnia ślimakowa do DN 200 pełnoprzelotowych	065N8120
		Przekładnia ślimakowa do DN 250 pełnoprzelotowych	065N8125
		Przekładnia ślimakowa do DN 300 pełnoprzelotowych	065N8135
		Przekładnia ślimakowa do DN 400 pełnoprzelotowych	065N8140

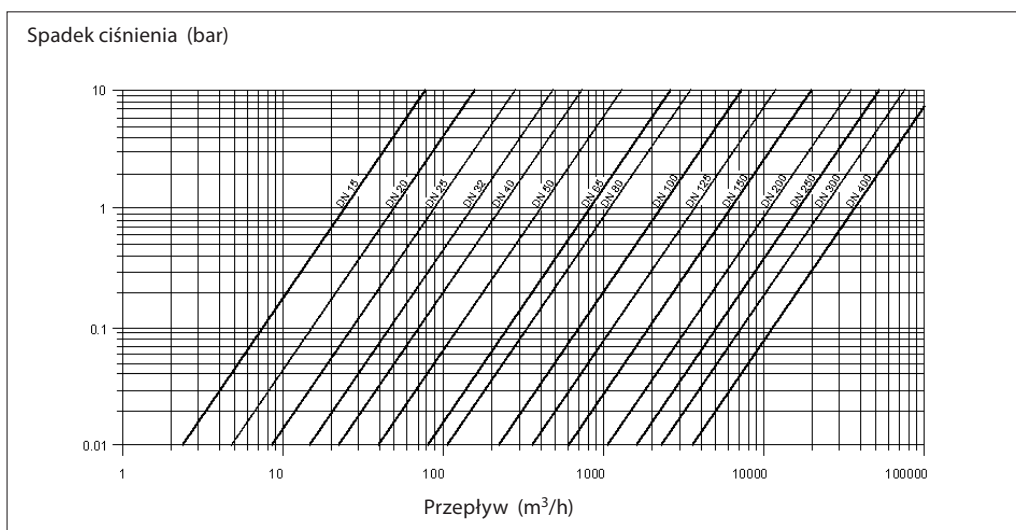
### Dane techniczne

Ciśnienie / temperatura



## Arkusz Informacyjny Zawory kulowe pełnoprzelotowe

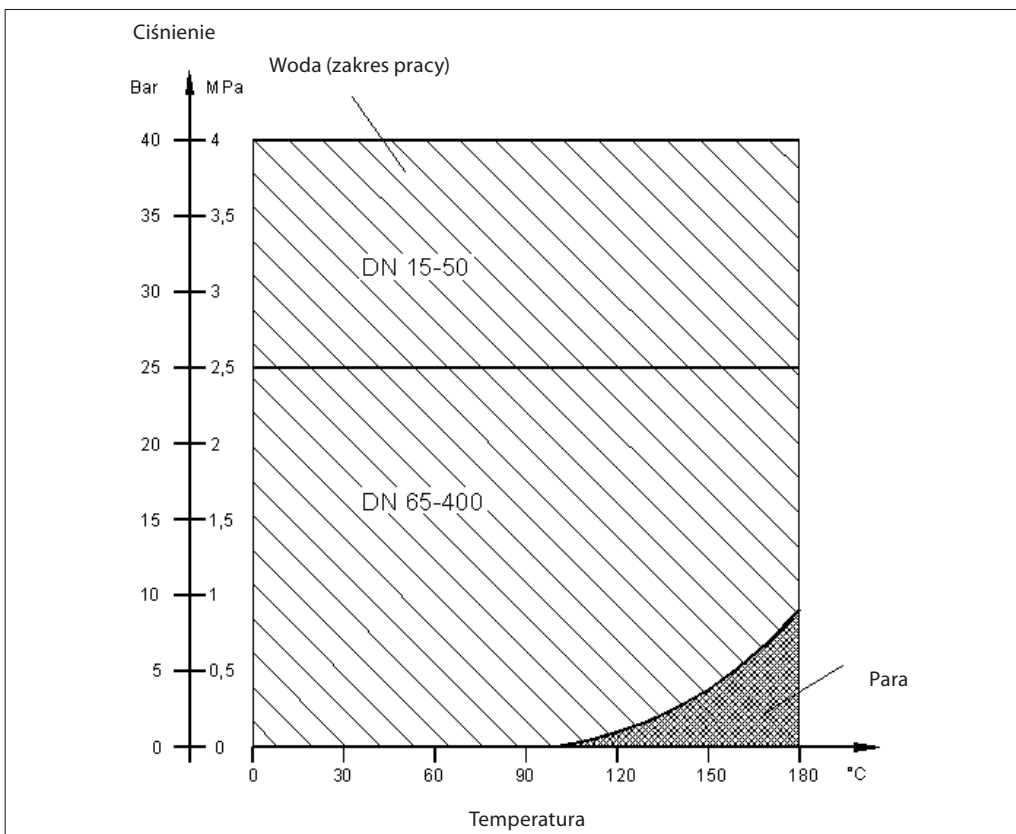
### Spadek ciśnienia/przepływ



### Wartości K<sub>v</sub>

DN	K <sub>v</sub> [m <sup>3</sup> /h]	DN	K <sub>v</sub> [m <sup>3</sup> /h]
15	25	100	2 300
20	50	125	3 700
25	90	150	6 100
32	160	200	11 000
40	235	250	17 500
50	395	300	24 000
65	820	400	37 500
80	1 100		

### Ciśnienie / temperatura



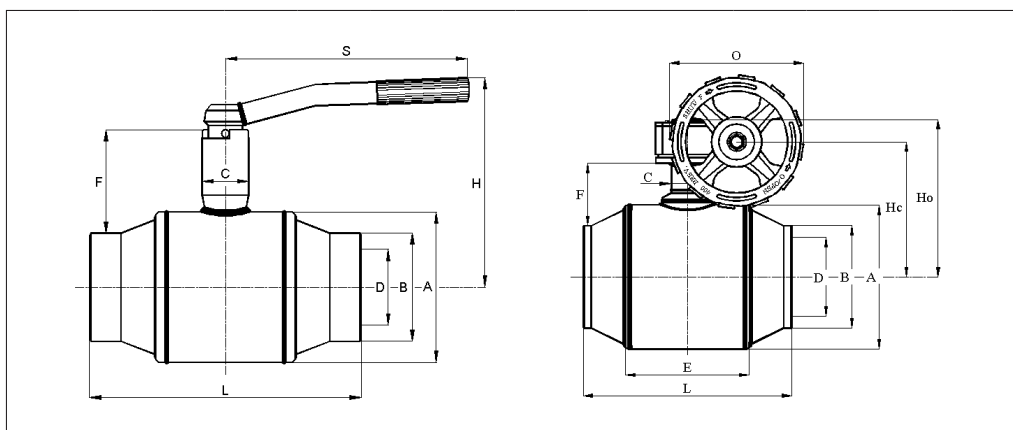
## Arkuszyk Informacyjny Zawory kulowe pełnoprzelotowe

### Materiał

Końcówki do spawania	St. 37.0	Końcówki kołnierzowe	C 22.8
Korpus	St.37.0	Korpus	St 37.0
Trzpień	Stal nierdzewna	Trzpień	Stal nierdzewna
Kula	Stal nierdzewna	Kula	Stal nierdzewna
Uszczelnienie kuli	Grafit powlekany PTFE	Uszczelnienie kuli	Grafit powlekany PTFE
Uszczelnienie trzpienia	PTFE / grafit	Uszczelnienie trzpienia	PTFE / grafit

### Wymiary

JIP-WW z końcówkami do spawania

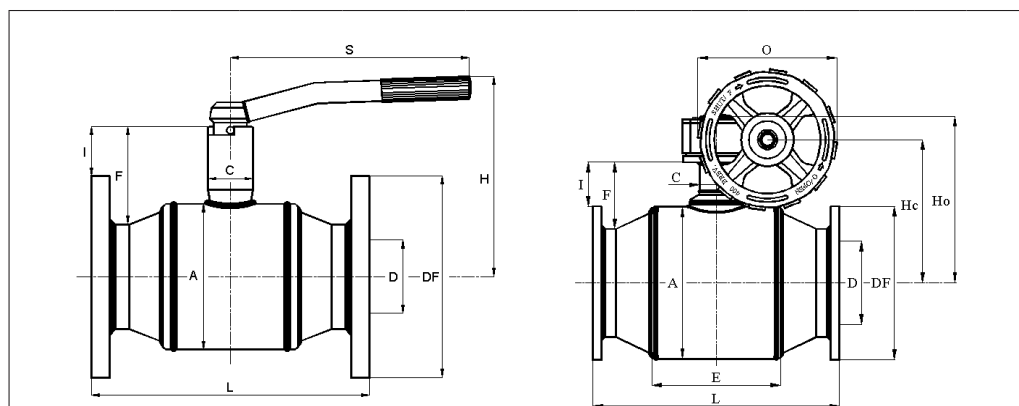


DN	A	B	D	L	H	Hc	Ho	E	F	C	S	O	kg
15	42,4	21,3	15	230	120	-	-	-	61	25	115	-	1,0
20	48,3	26,9	20	220	125	-	-	-	59	25	115	-	-
25	60,3	33,7	25	240	130	-	-	-	60	25	115	-	1,4
32	76,1	42,4	32	280	130	-	-	-	57	35	165	-	2,5
40	76,1	48,3	40	275	137	-	-	-	60	35	165	-	3,2
50	114,3	60,3	50	320	185	-	-	-	108	45	210	-	-
65	133	76,1	65	280	205	-	-	-	111	50	260	-	7,4
80	159	88,9	80	360	220	-	-	-	118	50	260	-	-
100	194	114,3	100	310	215	235	280	165	133	60	350	200	-
125	219	139,7	125	355	240	260	305	205	144	60	650	200	-
150	273	168,3	150	375	260	280	325	240	151	60	650	200	-
200	356	219,1	200	485	-	385	445	335	208	88	-	300	-
250	457	273,0	250	590	-	435	495	395	224	100	-	400	-
300	521	323,9	300	745	-	515	570	480	261	140	-	450	-
400	711	406,4	400	1 030	-	615	670	690	323	168	-	450	-

DN 200 - DN 400 - wymiary i ciężar są podane dla zaworów z przekładnią ślimakową w wykonaniu PN 40/25

## Arkusz Informacyjny Zawory kulowe pełnoprzelotowe

JIP-FF – z końcówkami kołnierzowymi

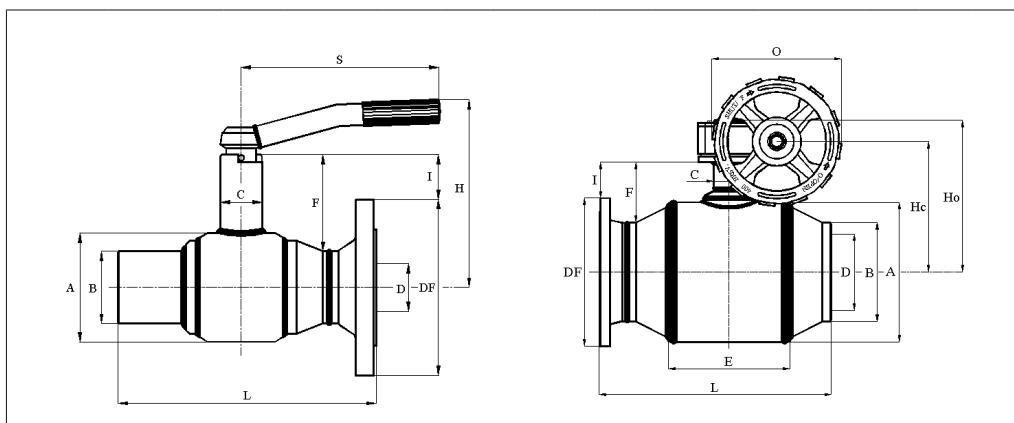


DN	A	D	PN 16			PN 40			H	Hc	Ho	E	F	C	S	O	kg
			L	DF	I	L	DF	I									
15	42,4	15	Patrz tab. PN40 na prawo			130	95	21	120	-	-	-	58	25	115	-	3,0
20	48,3	20				150	105	34	128	-	-	-	73	25	115	-	3,1
25	60,3	25				160	115	35	140	-	-	-	76	25	115	-	-
32	76,1	32				180	140	41	150	-	-	-	90	35	165	-	6,0
40	88,9	40				200	150	43	160	-	-	-	94	35	165	-	6,9
50	114	50				230	165	56	190	-	-	-	108	45	210	-	11,4
			PN 16			PN 25											
65	133	65	290	185	57	290	185	57	215	-	-	-	111	50	260	-	-
80	159	80	370	200	62	310	200	62	220	-	-	-	118	50	260	-	-
100	194	100	320	220	80	440	235	73	215	235	280	170	133	60	350	200	-
125	219	125	365	250	89	495	270	79	240	260	305	220	144	60	650	200	-
150	273	150	385	285	93	520	300	85	260	280	325	255	151	60	650	200	-
200	356	200	495	340	148	635	360	138	-	385	445	330	208	88	-	300	-
250	457	250	1 130	405	158	755	425	148	-	435	495	390	224	100	-	400	-
300	521	300	1 270	460	193	930	485	180	-	515	570	470	261	140	-	450	-
400	711	400	1 730	580	236	1 250	620	216	-	615	670	690	323	168	-	450	-

DN 200 - DN 400 - wymiary i ciężar są podane dla zaworów z przekładnią ślimakową w wykonaniu PN 40/25

## Arkusz Informacyjny Zawory kulowe pełnoprzelotowe

JIP-FW z końcówkami, kołnierzą/do spawania

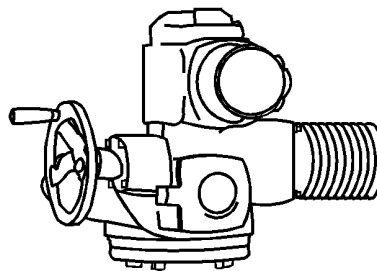


DN	A	B	D	PN 16			PN 40			H	Hc	Ho	E	F	C	S	O	kg
				L	DF	I	L	DF	I									
15	42,4	21,3	15	Patrz tab. PN40 na prawo	180	95	21	120	-	-	-	58	25	115	-	1,7		
20	48,3	26,9	20		185	105	34	128	-	-	-	73	25	115	-	-		
25	60,3	33,7	25		200	115	35	140	-	-	-	76	25	115	-	-		
32	76,1	42,4	32		230	140	41	150	-	-	-	90	35	165	-	-		
40	88,9	48,3	40		240	150	43	160	-	-	-	94	35	165	-	5		
50	114	60,3	50		275	165	56	190	-	-	-	108	45	210	-	8,5		
				PN 16			PN 25											
65	133	76,1	65	285	185	57	285	185	57	215	-	-	-	111	50	260	-	-
80	159	88,9	80	365	200	62	335	200	62	220	-	-	-	118	50	260	-	-
100	194	114,3	100	320	220	80	380	235	73	215	235	280	170	133	60	350	200	-
125	219	139,7	125	370	250	89	430	270	79	240	260	305	220	144	60	650	200	-
150	273	168,3	150	380	285	93	450	300	85	260	280	325	255	151	60	650	200	-
200	356	219,1	200	480	340	148	555	360	138	-	385	445	330	208	88	-	300	-
250	457	273,0	250	590	405	158	670	425	148	-	435	495	390	224	100	-	400	-
300	521	323,9	300	755	460	193	840	485	180	-	515	570	470	261	140	-	450	-
400	711	406,4	400	1035	580	236	1140	620	216	-	615	670	690	323	168	-	450	-

DN 200 - DN 400 wymiary i ciężar dla wykonania z przekładnią ślimakową, Ciężar dla zaworów PN 40/25

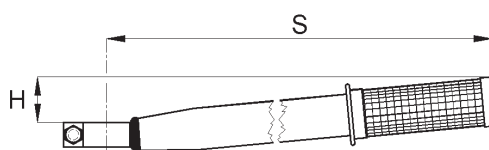
## Arkusz Informacyjny Zawory kulowe pełnoprzelotowe

AUMA NORM napędy elektryczne do zaworów kulowych Danfoss  
3 x 400 VAC / 50 Hz,  
TP 110/001



Do zaworów kulowych Danfoss	3 x 400 VAC 50 Hz (S2-15 min.)	
DN mm	Typ	Czas obrotu o 90°
65	SG 05,1	16
80	SG 07,1	32
100 - 125	SG 10,1	32
150	SA 07,5 - GS 80,3	36
200	SA 07,5 + GS 100,3 + VZ 4,3	69
250 - 300	SA 07,5 + GS 125,3 + VZ 4.3	142
400	SA 10,1 + GS 160,3 + GZ 160,3	207
65 - 125	Typ SG 05,1 - SG 10,1 konstrukcja standardowa	Listwa zaciskowa TP 110/001
150 - 4200	Typ SA z przekładnią ślimakową Auma typ GS w konstrukcji standardowej	Listwa zaciskowa TP 110/001
<p>Napęd jest wyposażony w:</p> <ul style="list-style-type: none"> <li>2 przełączniki krańcowe - otwarcie / zamknięcie</li> <li>2 przełączniki momentu obrotowego - otwarcie / zamknięcie</li> <li>Grzałkę</li> <li>Diodę sygnalizacji pracy</li> <li>Pokrętkę</li> <li>Włącznik grzałki</li> </ul>		
<p>Napęd może być wyposażony w różnorodne akcesoria. Dostarczana w wersji podstawowej jednostka regulacyjna AUMA Matic może być doposażona. Napędy w standardzie posiadają stopień ochrony obudowy IP 67, za dodatkową dopłatą mogą być dostarczone w wersji IP 68. Dla innego napięcia zasilania niż 3 x 400/50 Hz lub w razie jakichkolwiek wątpliwości prosimy o kontakt.</p>		

### Uchwyty



DN mm	S	H
100	350	20
125 - 150	650	20





---

Danfoss nie ponosi odpowiedzialności za możliwe błędy drukarskie w katalogach, broszurach i innych materiałach drukowanych. Dane techniczne zawarte w broszurze mogą ulec zmianie bez wcześniejszego uprzedzenia, jako efekt stałych ulepszeń i modyfikacji naszych urządzeń. Wszystkie znaki towarowe w tym materiale są własnością odpowiednich spółek. Nazwa Danfoss, logotyp Danfoss są znakami towarowymi Danfoss A/S. Wszelkie prawa zastrzeżone

---

**Danfoss LPM Sp. z o.o.**

Tuchom 147  
80-209 Chwaszczyno  
tel. (48 58) 512 91 00  
fax: (48 58) 512 91 05

e-mail: [lpmpoland@danfoss.com](mailto:lpmpoland@danfoss.com)  
<http://www.danfoss.pl>