

Moduł zegara FH-WN Skrzynka rozdzielcza z zegarem FH-WC

088R0261

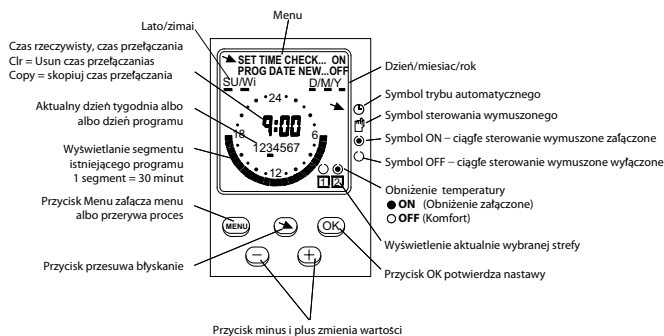
088R0261

Zasada działania

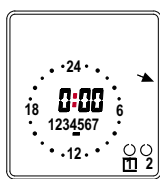
Funkcja "programowanie obniżania temperatury", pozwala na sterowanie obniżaniem nocnym za pomocą zegara. Zegar jest zamontowany w zespole transformatora. Jest to wyłącznik cyfrowy, dwustrefowy i siedmiodniowy, z okrągłym wyświetlaczem z podziałką. Umożliwia on zaprogramowanie do 4 okresów na dobę i na strefę. Okres obniżonej temperatury pokazany jest za pomocą zaciemnionych segmentów ■ na okrągłym wyświetlaczu. Jeśli w czasie programowania przez 60 sekund nie nastąpi naciśnięcie przycisku, przełącznik czasu wraca do pozycji wyjściowej. Funkcja kopiowania umożliwia skopiowanie ustawień na inne dni. Najkrótszy okres przełączania wynosi jedną minutę. Najmniejszy segment wyświetlanego programu wynosi 30 minut. Godzina i dzień tygodnia są wyświetlane w postaci cyfrowej. Zmiana między czasem letnim i zimowym może być zaprogramowana jako operacja wprowadzana ręcznie albo automatyczna.

Wybieranie strefy obniżonej temperatury dla każdego pomieszczenia odbywa się przez podłączenie termostatu do zacisku ①1 albo ②2 w skrzynce rozdzielczej.

Prezentacja



Resetuj



RESET time – zmień godzinę Program przełączania pozostaje. Nacisnąć jednocześnie **MENU** (-) (+)

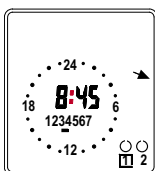
RESET all – zmień wszystko Program przełączania usunięty. Nacisnąć wszystkie 5 przycisków jednocześnie. Najpierw zwolnić przycisk **MENU**, a potem pozostałe.

1. Ustawianie aktualnej godziny



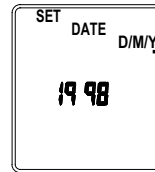
Przycisk **MENU** uruchamia menu. Wybrać **SET TIME ...** za pomocą **→** i zatwierdzić naciskając **OK**. Potwierdzić jeszcze raz **SET TIME ...** naciskając **OK**.

Ustawić aktualną godzinę za pomocą (-) (+) i potwierdzić za pomocą **OK**.



Ustawić aktualną minutę za pomocą (-) (+) i potwierdzić za pomocą **OK**.

2. Ustawianie aktualnej daty i przejścia na czas letni i zimowy



Nacisnąć **MENU**. Wybrać **SET TIME ...** za pomocą **→** i zatwierdzić naciskając **OK**. Wybrać **DATE ...** za pomocą **→** i zatwierdzić naciskając **OK**.



Ustawić rok za pomocą (-) (+) i potwierdzić za pomocą **OK**.

Ustawić dzień i miesiąc za pomocą (-) (+) i potwierdzić za pomocą **OK**.

3. Przejście na czas letni/zimowy



Istnieje możliwość ręcznego przejścia na czas letni/zimowy albo zaprogramowania zmiany automatycznej. Wybrać region dla przejścia na czas letni/zimowy (por. poniższą tabelę) za pomocą przycisków (-) (+). Zatwierdzić naciskając **OK**.

Wybór	Początek czasu letniego	Koniec czasu letniego	Kraj/region
Euro	Ostatnia niedziela marca	Ostatnia niedziela października	EU
Gb	Ostatnia niedziela marca	Czwarta niedziela października	Gb
US	Pierwsza niedziela kwietnia	Ostatnia niedziela października	Tylko Ameryka Północna

MAn

Przy ręcznym wprowadzaniu nastaw czasu letniego/zimowego wybrać tryb MAn dla wprowadzania danych. Moment automatycznego przejścia na czas letni/zimowy zależy od danego kraju/regionu. Wybrać odpowiednie ustawienie dla danego kraju/regionu.

Data przejścia na czas zimowy da się dowolnie zaprogramować.

Północna półkula

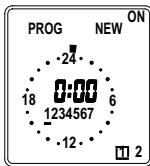
Wprowadzić datę rozpoczęcia i zakończenia czasu letniego w danym miejscu/kraju. Dzień tygodnia zostanie automatycznie przydzielony dacie.

Ustawić rok za pomocą (-) (+) i potwierdzić **OK**.

Ustawić dzień i miesiąc czasu letniego za pomocą (-) (+) i potwierdzić **OK**.

Ustawić dzień i miesiąc czasu rzeczywistego za pomocą (-) (+) i potwierdzić **OK**.

4. Ustawianie czasu przestawiania



Przycisk uruchamia menu.
Zatwierdzić **PROG ...** naciskając .

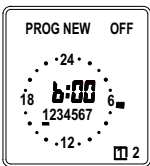
Zatwierdzić **PROG NEW ...** naciskając .

Wybrać odpowiednią strefę za pomocą i potwierdzić .

Wybrać odpowiedni dzień za pomocą i potwierdzić .



Jeśli wybrany dzień jest już zaprogramowany, wyświetli się program i **Clr**.
Aby usunąć program należy nacisnąć przycisk .
Przycisk pozwala na skopiowanie nastaw na następny dzień (por. kopiowanie czasu przestawiania).



Załączenie nastawu **ON** (Obniżenie).
Nacisnąć przyciski aby uruchomić okres obniżenia temperatury. Ustawić **ON** godzinę obniżania za pomocą i potwierdzić .

Ustawić **OFF** godzinę (Komfort) za pomocą i potwierdzić .

Dalsze nastawy można wprowadzać w ten sam sposób.



Maksymalnie na dobę dla danej strefy można wprowadzić 4 nastawy **ON** (Obniżenie) i **OFF** (Komfort).
Do trzeciego nastawu **OFF** (Komfort) nastawy dla jednego dnia muszą być zatwierdzone przyciśnięciem .

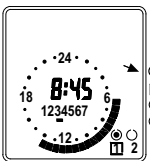


Kopiowanie czasu przestawiania
Wywołać funkcję kopiowania naciskając na przycisk .
Za pomocą wybrać dzień, na który będą kopiowane nastawy.



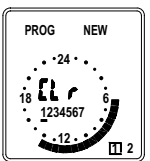
Zatwierdzić naciskając .

Powtórzyć operację dla dalszych dni.



Zakończenie programowania
Naciskać klawisz aż wyświetli się aktualna godzina.

5. Usuwanie czasu przestawiania



Przycisk uruchamia menu.
Zatwierdzić **PROG ...** naciskając .

Zatwierdzić **PROG NEW ...** naciskając .

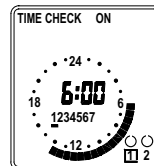
Wybrać odpowiednią strefę za pomocą przycisków i potwierdzić .

Wybrać odpowiedni dzień za pomocą i potwierdzić .

W celu usunięcia programu nacisnąć .

Następnie można wprowadzić nowy program.
Jeśli dzień nie ma przypisanego żadnego programu, nacisnąć dwukrotnie na . Naciskać na przycisk aż do wyświetlenia aktualnej godziny.

6. Kontrola czasu przełączania



Przycisk uruchamia menu.
Zatwierdzić **PROG ...** naciskając .

Wybrać **TIME CHECK ...** za pomocą i zatwierdzić naciskając .

Wybrać odpowiednią strefę za pomocą i potwierdzić .

Wybrać odpowiedni dzień za pomocą i potwierdzić .



Za pomocą kolejno sprawdzać czasy przełączania.
Wolne miejsca wyświetlają się za pomocą **FrEE**.

Zakończenie kontroli czasów przełączania
Naciskać na aż do wyświetlenia aktualnej godziny.

7. Sterowanie ręczne (wymuszone – symbol dłoni)



Wybrać strefę 1 albo 2 za pomocą .

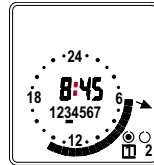
Wybrać przyciskiem symbol dłoni .
Zaprogramowany stan kontaktu zostanie odwrócony.

= **ON** (Obniżenie)

= **OFF** (Komfort)

Przy następnym okresie program automatycznie przestawia przełącznik na **ON** albo **OFF**.

8. Przełączanie w trybie ciągłym



Wybrać strefę 1 albo 2 za pomocą .

Wybrać przyciskiem symbol dla załączenia trybu ciągłego **ON** (Obniżenie) albo symbol wyłączenia trybu ciągłego **OFF** (Komfort).



Zakończenie przełączania w trybie ciągłym

Przyciskiem wybrać symbol dla trybu automatycznego.

9. Awaria zasilania



Awaria zasilania wyświetlana jest symbolem **no U**.
Przyciski nie działają.
Działa wyłącznie funkcja reset (przywrócenie do wartości pierwotnych).

Wskazówka:

Ustawianie w minutach.

Jedno naciśnięcie = 1 minuta

Wciśnięcie i trzymanie przycisku = większa prędkość