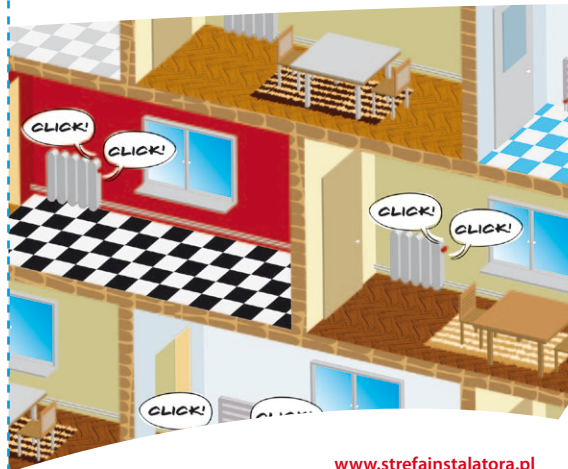


Danfoss **20**
w Polsce
1991 • 2011

Danfoss Sp. z o.o.
ul. Chrzanowska 5
05-825 Grodzisk Mazowiecki
tel. 22 755 06 00
faks 22 755 07 01

www.strefainstalatora.pl

Armatura grzejnikowa Ściąg instalatora



www.strefainstalatora.pl



GŁOWICE TERMOSTATYCZNE z połączeniem typu RA



RA 2994 (gazowa)
RA 2992 (czujnik wyniesiony)
RA 2996 (z ograniczeniem +16°C)

013G2994
013G2992
013G2996



RAW 5115 (cieczowa)
RAW 5012 (czujnik wyniesiony)
RAW 5116 (z ograniczeniem +16°C)

013G5115
013G5012
013G5116



RA 2920 (gazowa, wzmocniona)

013G2920



kapilara 2 m (5062)
kapilara 5 m (5065)
kapilara 8 m (5068)

013G5062
013G5065
013G5068



Termostat elektroniczny
living eco® RA

014G0050

ZAWORY TERMOSTATYCZNE serii RA-N 15 dostępne również DN10, 20, 25



kątowy
kątowy (wersja wydłużona)
kątowy, z nyplem samouszczelniającym

013G3903
013G3913
013G0113*



prosty
prosty (wersja wydłużona)
prosty, z nyplem samouszczelniającym

013G3904
013G3914
013G0114*



UK

013G0153

ZAWORY ODCINAJĄCE serii RLV-S 15 dostępne również DN10, 20



RLV-S kątowy
RLV-S kątowy,
z nyplem samouszczelniającym

003L0123
003L0345*



RLV-S prosty
RLV-S prosty,
z nyplem samouszczelniającym

003L0124
003L0346*

* wersja z nyplem samouszczelniającym tylko dla zaworów DN15.

GŁOWICE TERMOSTATYCZNE DO ZAWORÓW RTD-N

GŁOWICE TERMOSTATYCZNE do zaworów termostatycznych i wkładek termostatycznych z połączeniem RTD

Nowość



RAVIS RA 2945

Opis: czujnik gazowy, wbudowany
Zakres nastawy temp. 5 – 26°C

013G2945

RAVIS 16 RA 2946

Opis: czujnik gazowy, wbudowany
z ograniczonym zakresem temp.
Zakres nastawy temp. 16 – 26°C

013G2946

Nowość



VERSA RAW 5215

Opis: czujnik cieczowy wbudowany,
połączenie RTD
Zakres nastawy temp. 8 – 28°C

013G5215

VERSA 16 RAW 5216

Opis: czujnik cieczowy wbudowany
z ograniczonym zakresem temp.,
połączenie RTD
Zakres nastawy temp. 16 – 28°C

013G5216

ZESTAWY DO GRZEJNIKÓW ŁAZIENKOWYCH (drabinek)

W skład zestawu wchodzi:

zawór termostatyczny
RA-N 15 trójosiowy



zawór powrotny
RLV-S 15 kątowy



głowica
termostatyczna
RAW 5115



zawór RA-N (013G0233) / wersja: prawy
głowica RAW 5115 (013G5115)
zawór RLV-S (003L0123)
(zawór RA-N montowany z prawej strony)

013G1033

zawór RA-N (013G0234) / wersja: lewy
głowica RAW 5115 (013G5115)
zawór RLV-S (003L0123)
(zawór RA-N montowany z lewej strony)

013G1034

ZESTAWY DO GRZEJNIKÓW DOLNOZASILANYCH

GŁOWICA RAW + zestaw przyłączeniowy RLV-KS

HIT



Zestaw SET DUO RA

Opis: głowica RAW 5115 (013G5115)

Zestaw przyłączeniowy RLV-KS (003L0222)

013G5119

HIT



Zestaw SET DUO M 30x1,5

Opis: RAW-K 5135 (013G5135) + RLV-KS (003L0222)

013G5139

AKCESORIA

Dławiczka

013G0290

Zabezpieczenie przed kradzieżą
głowic: RA 2000 i RAW

013G5245

Zestaw narzędzi: klucz imbusowy 2 mm i klucz
z końcówką gwintowaną do ograniczenia
i blokowania zakresu regulacji głowicy RA 2920

013G1236

Adapter kątowy do głowic
z połączeniem RA (CLICK!). Połączenie RA

013G1350

Adapter kątowy do głowic
z połączeniem RA (CLICK!). Połączenie M 30x1,5


013G1360

Pierścienie blokujące nastawę wstępną

013G0294

Demoblok z walizką i kompletem
kluczy do zaworów RA-N

013G3085

 Adapter do zaworów RTD-N
do demobloku

013G3082

Zabezpieczenie przed kradzieżą do głowic:
RA 2920, RAX

013G1232



DOLNOZASILANE

do grzejników: BRUGMAN, BUDERUS,
DE'LONGHI, VOGEL&NOOT (CosmoNOVA)

GŁOWICE TERMOSTATYCZNE z połączeniem typu RA



RA 2994 (gazowa)
RA 2992 (czujnik wyniesiony)
RA 2996 (z ograniczeniem +16°C)

013G2994
013G2992
013G2996

GAZOWA
NR 1
SZYBKOŚĆ



RAW 5115 (cieczowa)
RAW 5012 (czujnik wyniesiony)
RAW 5116 (z ograniczeniem +16°C)

013G5115
013G5012
013G5116



RA 2920 (gazowa, wzmocniona)

013G2920

GAZOWA
NR 1
SZYBKOŚĆ



Termostat elektroniczny
living eco® RA

014G0050

Danfoss

GŁOWICE DEKORACYJNE *living design*® RAX z połączeniem typu RA



RAX RAL 9016 (biały)

013G6070



RAX chrom
RAX INOX
RAX RAL 9005 (czarny)
RAX chrom / RAL 9016 (biały)

013G6170
013G6171
013G6075
013G6176

ZESTAWY PRZYŁĄCZENIOWE serii RLV-KS



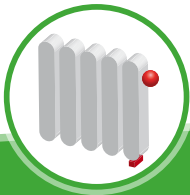
RLV-KS 1/2" prosty
RLV-KS 1/2" kątowy

003L0220
003L0222



RLV-KS 3/4" prosty
RLV-KS 3/4" kątowy

003L0221
003L0223



DOLNOZASILANE

do grzejników: KERMI, KORAD, KORADO,
PURMO, RADSON, STELRAD

GŁOWICE DEKORACYJNE *living design*® RAX-K z połączeniem M 30x1,5



RAX-K biała (RAL 9016)

013G6080



RAX-K chrom

013G6180

GŁOWICE TERMOSTATYCZNE z połączeniem M 30x1,5



RAW-K 5135 (cieczowa)

RAW-K 5136 (z ograniczeniem +16°C)

013G5135

013G5136



Termostat elektroniczny
living eco® M 30x1,5

014G0051

Danfoss

ZESTAWY PRZYŁĄCZENIOWE serii RLV-KS



RLV-KS 1/2" prosty
RLV-KS 1/2" kątowy

003L0220
003L0222



RLV-KS 3/4" prosty
RLV-KS 3/4" kątowy

003L0221
003L0223

RLV-KS 1/2"

– grzejniki:

Henrad, Korad, Korado, Purmo, Radson, Schafer, Stelrad

RLV-KS 3/4"

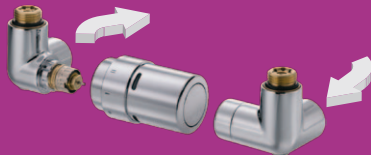
– grzejniki:

Brugman, Buderus, De'longhi, Kermi, Vogel&Noot (CosmoNOVA)

ŁAZIENKOWE

do grzejników z rozstawem krańcowym

Danfoss



ZESTAW LEWY

głowica montowana z lewej strony

RAX Biały RAL 9016
RTX Biały RAL 9016

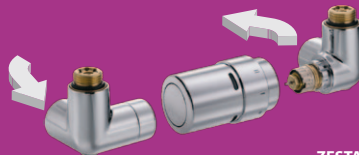
013G4008
013G4137

RAX Chrom
RTX Chrom

013G4004
013G4133

RAX Stal nierdzewna INOX
RTX Stal nierdzewna INOX

013G4010
013G4139



ZESTAW PRAWY

głowica montowana z prawej strony

RAX Biały RAL 9016
RTX Biały RAL 9016

013G4007
013G4136

RAX Chrom
RTX Chrom

013G4003
013G4132

RAX Stal nierdzewna INOX
RTX Stal nierdzewna INOX

013G4009
013G4138

RAX • głowica termostaticzna reguluje temperaturę w pomieszczeniu (8 – 28°C). „0” – odcięcie zaworu termostaticznego.

RTX • ogranicznik temperatury powrotu (RTL) reguluje temperaturę wody w grzejniku (0 – 50°C). „0” – odcięcie zaworu termostaticznego.

UWAGA!!

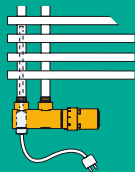
Głowica **RAX** lub **RTX** montowana na powrocie.

Strzałki kierunku przepływu należy rozpatrywać względem instalacji.

ŁAZIENKOWE

do grzejników z rozstawem krańcowym
i 50 mm

Danfoss

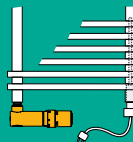


Biały RAL 9016 Chrom

		Biały RAL 9016	Chrom
VHX-DOO z grzałką Danfoss PTC (opcjonalnie)	RAX	013G4281	013G4279
	RTX	013G4381	013G4379
	RAX	013G4278	013G4276
	RTX	013G4378	013G4376

VHX-DOO
z grzałką
Danfoss PTC
(opcjonalnie)

RAX • głowica termostaticzna reguluje temperaturę w pomieszczeniu (8 – 28°C). „0” – odcięcie zaworu termostaticznego.
RTX • ogranicznik temperatury powrotu (RTL) reguluje temperaturę wody w grzejniku (0 – 50°C). „0” – odcięcie zaworu termostaticznego.



Biały RAL 9016 Chrom

		Biały RAL 9016	Chrom
VHX-MONO	RAX	013G4287	013G4285
	RTX	013G4387	013G4385
	RAX	013G4284	013G4282
	RTX	013G4384	013G4382

UWAGA!!

Głowica **RAX** lub **RTX** montowana na powrocie.
Strzałki kierunku przepływu należy rozpatrywać względem instalacji.

ŁAZIENKOWE

do grzejników z rozstawem krańcowym



GŁOWICE TERMOSTATYCZNE z połączeniem typu RA



RA 2994 (gazowa)
RA 2992 (czujnik wyniesiony)
RA 2996 (z ograniczeniem +16°C)

013G2994
013G2992
013G2996



RAW 5115 (cieczowa)
RAW 5012 (czujnik wyniesiony)
RAW 5116 (z ograniczeniem +16°C)

013G5115
013G5012
013G5116

GŁOWICE DEKORACYJNE *living design*® RAX



RAX RAL 9016 (biały)

013G6070



RAX chrom

013G6170



RAX chrom / RAL 9016 (biały)

013G6176



RAX INOX

013G6171



RAX RAL 9005 (czarny)

013G6075

CHROMOWANE, TRÓJSIOSE ZAWORY TERMOSTATYCZNE serii RA-NCX 15



RA-NCX (prawy)
RA-NCX (lewy)

013G4239
013G4240

(zawór RA-NCX prawy oznacza: montowany z prawej strony)

CHROMOWANE ZAWORY ODCINAJĄCE RLV-CX 15



RLV-CX (kątowy)

003L0273

NIKLOWANE, TRÓJSIOSE ZAWORY TERMOSTATYCZNE serii RA-N 15



RA-N (prawy)
RA-N (lewy)

013G0233
013G0234

(zawór RA-N prawy oznacza: montowany z prawej strony)

NIKLOWANE ZAWORY ODCINAJĄCE RLV 15



RLV (kątowy)

003L0143

UWAGA!!

Zawory termostaticzne RA-NCX oraz RA-N montujemy na przewodzie zasilającym.



GŁOWICE TERMOSTATYCZNE z połączeniem typu RA

GAZOWA NR 1 SZYBKOŚĆ



RA 2994 (gazowa)
RA 2992 (czujnik wyniesiony)
RA 2996 (z ograniczeniem +16°C)

013G2994
013G2992
013G2996



RAW 5115 (cieczowa)
RAW 5012 (czujnik wyniesiony)
RAW 5116 (z ograniczeniem +16°C)

013G5115
013G5012
013G5116

GAZOWA NR 1 SZYBKOŚĆ



RA 2920 (gazowa, wzmacniona)

013G2920



Termostat elektroniczny
living eco® RA

014G0050



RAX RAL 9016 (biały)

013G6070

GŁOWICE DEKORACYJNE *living design*® RAX



RAX chrom
RAX INOX
RAX RAL 9005 (czarny)
RAX chrom / RAL 9016 (biały)

013G6170
013G6171
013G6075
013G6176

CHROMOWANE ZAWORY TERMOSTATYCZNE serii RA-NCX 15



RA-NCX kątowy

013G4247



RA-NCX prosty

013G4248

CHROMOWANE ZAWORY ODCINAJĄCE serii RLV-CX 15



RLV-CX kątowy

013L0273



RA-NCX prosty

013L0274

Elektroniczne termostaty programowalne *living eco*®

Danfoss

living eco® – głowica elektroniczna z dwoma czujnikami temperatury. Mierzy temperaturę w pomieszczeniu i służy do ustawiania temperatury komfortu dla każdego pomieszczenia osobno. Dwa fabrycznie ustawione programy czasowe, trzy obniżenia temperatury na dobę. Funkcja wakacyjna, funkcja „otwartego okna”, okresowe testowanie pracy zaworu po zakończeniu sezonu grzewczego. Zasilanie bateryjne 2 x AA, 1,5 V.



living eco®
do zaworów termostatycznych
i wkładek zaworowych **Danfoss RA-N**

014G0050

living eco®
do zaworów termostatycznych
i wkładek zaworowych **z połączeniem M 30x1,5**

014G0051

ZESTAWIENIE KONWERSJI głowice programowalne

living eco®

014G0050

living eco® (RA)

014G0051

living eco® (M 30x1,5)

RA PLUS

013G2750

RA PLUS

013G2730

RA-K PLUS



Adapter do zaworów **Danfoss RA-N**
do głowic *living eco*®, *living connect*®

014G0251

Adapter do zaworów **M 30x1,5**
do głowic *living eco*®, *living connect*®

014G0252

Adapter do zaworów **Danfoss RTD-N**
do głowic *living eco*®, *living connect*®

014G0253

Danfoss Link™ – umożliwia regulację temperatury w poszczególnych pomieszczeniach (miejscowa regulacja temperatury) i obsługę za pomocą sterownika centralnego *Danfoss Link™ CC*. Takie rozwiązanie pozwala na różnicowanie temperatury w każdym pomieszczeniu lub grupie pomieszczeń, zwiększając komfort przebywania oraz przyczyniając się do zmniejszenia kosztów eksploatacji. System *Danfoss Link™* składa się z urządzeń komunikujących się bezprzewodowo.



Danfoss Link™ CC
(sterownik centralny)

Umożliwia sterowanie i regulację całego systemu. Wyświetlacz dotykowy 3,5 TFT, częstotliwość 868,42 MHz.

Wersja z zasilaczem podtynkowym PSU
(obsługuje do 30 termostatów *living connect™*)

014G0150

Wersja z zasilaczem sieciowym NSU
(obsługuje do 30 termostatów *living connect™*)

014G0151



living connect™ – głowica elektroniczna z dwoma czujnikami temperatury

living connect™, do zaworów termostatycznych i wkładek zaworowych **Danfoss RA-N**

014G0001

living connect™, do zaworów termostatycznych i wkładek zaworowych z połączeniem **M 30x1,5**

014G0002

Danfoss Link™ RS

– termostat pokojowy z czujnikiem temperatury pomieszczenia



Danfoss Link™ RS

Mierzy temperaturę w pomieszczeniu i służy do ustawiania temperatury komfortu dla każdego pomieszczenia osobno, podświetlenie LED, zasilanie bateryjne 2 x AA, 1,5 V.

014G0158

Adapter do zaworów **Danfoss RA-N** do głowic *living eco™*, *living connect™*

014G0251

Adapter do zaworów **M 30x1,5** do głowic *living eco™*, *living connect™*

014G0252



Adapter do zaworów **Danfoss RTD-N** do głowic *living eco™*, *living connect™*

014G0253